



Ouvrages spéciaux

PONT DE LA MATTE A SAINT-NAZAIRE

June 2011 to July 2012

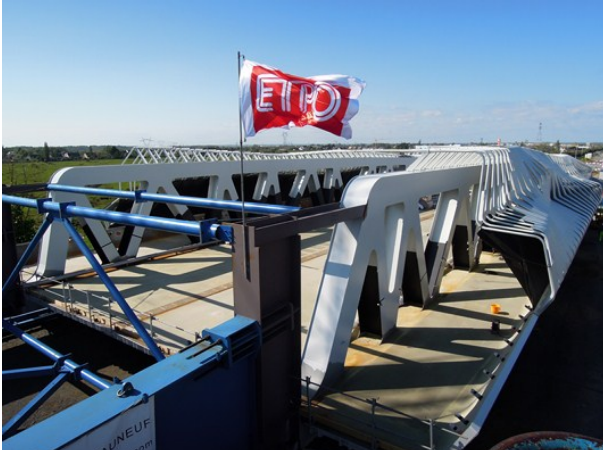
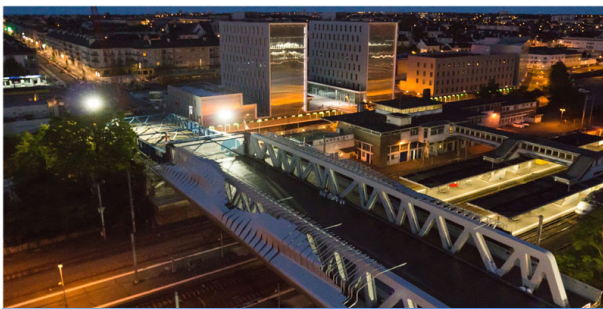
DESCRIPTIF TECHNIQUE DES TRAVAUX
Démolition de l'ouvrage existant et construction d'un nouvel ouvrage de franchissement des voies SNCF en gare de St-Nazaire. Tablier métallique lancé de 62 mètres de long et de 25 mètres de large en une travée.

MAITRE D'OUVRAGE
LA CARENE

MAÎTRE D'OEUVRE
SCE

ENTREPRISE(S)
Joint venture between ETPO/Baudin Châteauneuf

MONTANT DES TRAVAUX HT
E4,851,000
(ETPO civil engineering share: E1,802,000)



Entreprise de Travaux Publics de l'Ouest

Siège Social : 3 place du Sanitat - BP 38709 - 44187 NANTES CEDEX 4 - Tél. 02 40 44 27 00 - Fax. 02 40 73 14 73

